



中

経

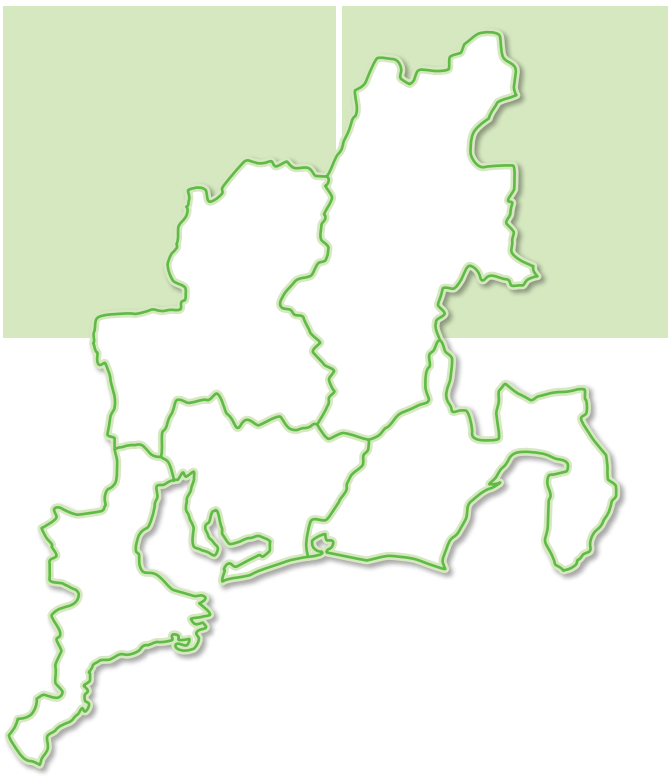
連



Vol.300

6

2016



千字
万感

中部国際空港株式会社
代表取締役社長
友添 雅直

特集

中部ものづくり探訪 ～特色ある地域産業～
有松・鳴海絞り(愛知県)
世界・若者・まちを軸に、
新しい有松・鳴海絞りへ

- 「中部圏交通ネットワークビジョン ～我が国経済を索引する中部の新たな基盤づくり～」策定
- 第7回中部の未来を考える会
- 今後のわが国の地球温暖化対策に関する講演会
- 長野県との懇談会

CONTENTS

1 千字万感

名古屋で中部の可能性を思う—インバウンドを中心に

中部国際空港株式会社 代表取締役社長 友添 雅直

2 ビジョン策定

中部圏交通ネットワークビジョン

～我が国経済を索引する中部の新たな基盤づくり～

6 第7回中部の未来を考える会

10 今後のわが国の地球温暖化対策に関する講演会

12 長野県との懇談会／中経連ダイジェスト

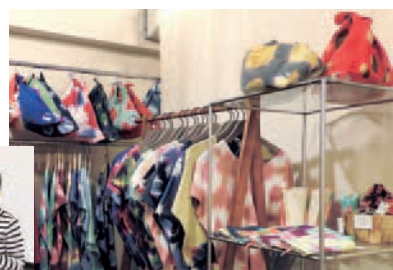
14 委員会活動



16 中部ものづくり探訪 ～特色ある地域産業～

有松・鳴海絞り(愛知県)

世界・若者・まちを軸に、
新しい有松・鳴海絞りへ



写真上:「まり木綿」店内
写真左:株スズサンで働く若い職人

20 中部圏主要経済指標

今月の表紙写真



- ① 奈良井宿(長野県塩尻市) 写真提供: 信州・長野観光協会
- ② 片知渓谷(岐阜県美濃市) 写真提供: 岐阜県観光連盟
- ③ ばらの丘公園(静岡県島田市) 写真提供: 静岡県観光協会
- ④ 名古屋市市政資料館(愛知県名古屋市) 写真提供: 名古屋観光コンベンションビューロー
- ⑤ 獅子岩(三重県熊野市)